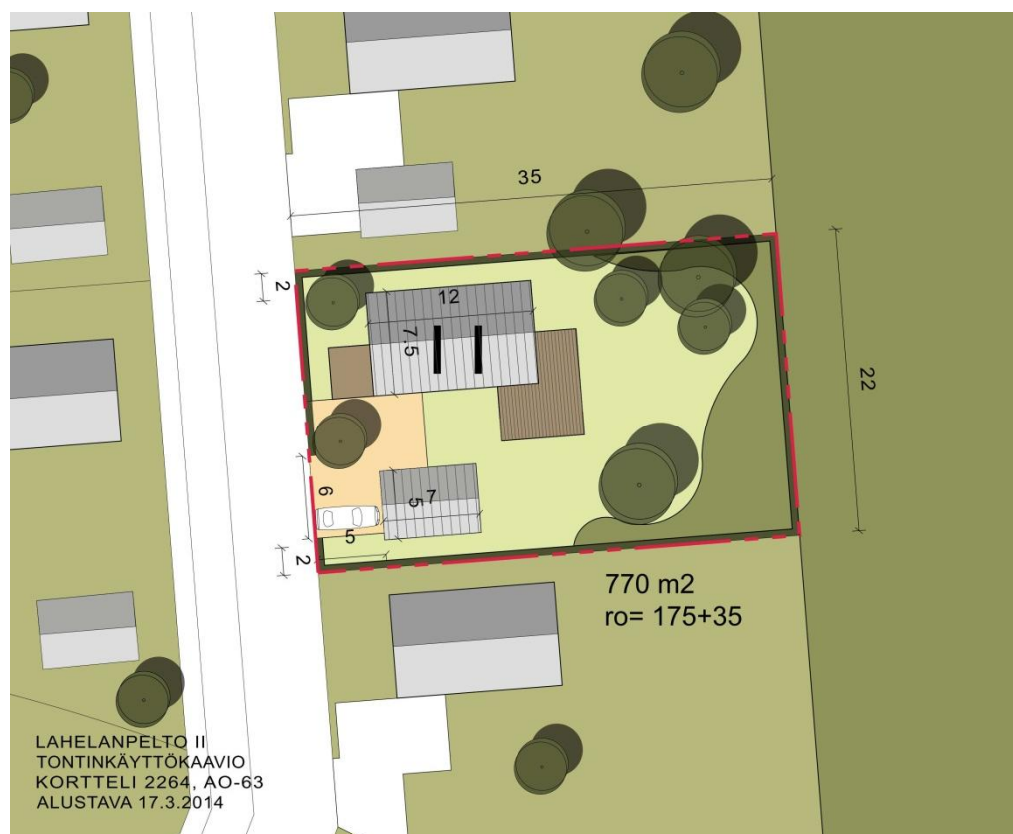


K2262, AO-62



K2264, AO-63

LAHELANPELTO II

RAKENTAMISTAPAOHJE

Tiivis, kaupunkimainen pientaloalue

Alueen halutaan rajautuvan selkeästi avoimessa peltomaisemassa. Alueen katukuvalta odotetaan kaupunkimaista, melko yhtenäistä ilmettä. Pääperiaatteita ovat rakennusten moderni ulkoarkkitehtuuri ja selkeälinjaisuus sekä materiaalien ja värien yhtenäisyys ja 'maanläheisyys.'

Ohjeen tarkoitus

Rakentamistapaohjeet täydentävät asemakaavan määräyksiä ja merkintöjä. Ohje on Tuusulan kunnan tontinluovutuksessa rakentajaa ja tontin haltijaa sitova. Rakentamistapaohjeiden tarkoituksena on ohjata alueen rakentamista siten, että alueesta muodostuu viihtyisiä, sopusuhtainen ja omaleimainen aluekokonaisuus. Tontin haltijan tulee toimittaa tämä ohje pääsuunnittelijalle.

Ennen suunnitteluun ryhtymistä tulee tontin haltijan ja pääsuunnittelijan yhdessä ottaa yhteys rakennusvalvonnan tarkastusarkkitehtiin. Rakennustarkastajan kanssa käytävässä neuvottelussa selvitetään tonttia koskevat asemakaavamääräykset, nämä ohjeet sekä mahdolliset muut huomioon otettavat seikat, kuten palomääräykset. Alueen rakennussuunnitelmista vastaavalla henkilöllä pitää olla vähintään A-luokan rakennussuunnittelijan pätevyys.

Käyttösuunnitelma

Ennen rakennusluvan hakemista on tontin käyttösuunnitelma hyväksyttävä katu- ja viherpalveluissa sekä rakennusvalvontayksikössä.

Pihojen suunnittelu ja aidat

Asuntoyhtiöiden viihtyisyyden kannalta pihojen suunnittelulla on suuri merkitys. Asuntoyhtiöiden rakentamishankkeissa tulee piha-alueiden suunnittelussa käyttää vihersuunnittelun ammattilaista.

Ulkovarastot

Asemakaavassa on varattu rakennusoikeutta irtaimisto- ja muita varastoja varten. Asuntoyhtiöiden varastot voivat olla kiinni asuintaloissa tai erillisinä rakennuksina.

Käyttösuunnitelmissa tulee osoittaa taloyhtiöille mahdollisuus laajentaa varastotiloja myöhemmin asemakaavan rakennusoikeuden mukaisesti, mikäli kaikkea rakennusoikeutta ei käytetä heti.

Korttelialueet

A-, AP- JA AO- KORTTELIALUEET

Käytettävät julkisivumateriaalit ja värit

Julkisivujen päämateriaali on peittomaalattu tai kuultokäsitelty puu. Asemakaavamääräyksissä on joissakin kortteleissa sallittu rapatut julkisivut. Päämateriaalia käytetään selkeänä yhtenäisenä pintana sokkelista räystääseen saakka. Julkisivun pääväristä poikkeavia nurkka- peite- tai ikkunanpielilautoja ei sallita.

Autosuojien ja piharakennusten julkisivuverhoukset käsitellään AO-korttelialueilla päärakennuksen julkisivujen tapaan.

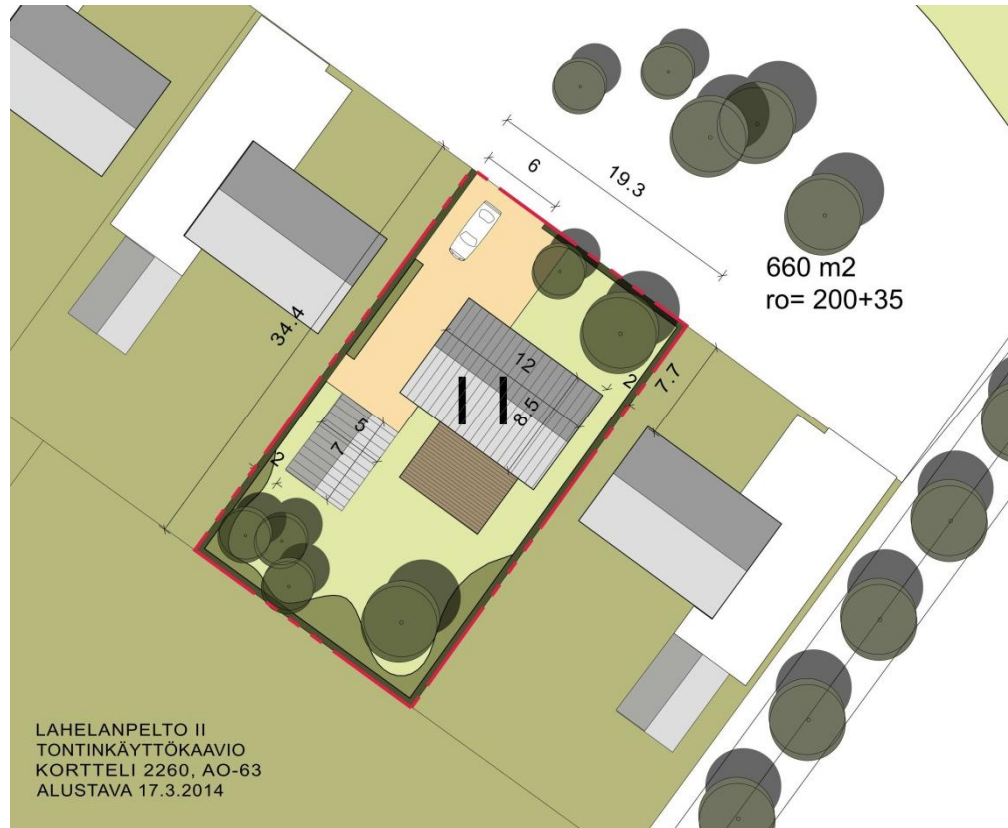
Valkoista väriä ei sallita (murrettunakaan) rakennusten ulkopinnoilla eikä yksityiskohdissa.

Vesikatot

Päärakennusten tilat sijoitetaan yhden yhtenäisen harjakaton alle, jonka kattokaltevuus on 10 - 30 astetta (1:5,7 - 1:1,7). Alueella ei sallita auma- tai mansardikattoja.

Piharakennukset ovat yleensä harjakattoisia ja niiden kattokaltevuus voidaan tehdä päärakennuksen kattoa loivempaan. Alle 4 m leveissä talusrakennuksissa kattomuoto voi olla pulpettikatto. Katon väri on tumman harmaa tai keskiharmaa.

Räystäät toteutetaan avoräystäinä. Korkeita räystääslautoja ei sallita. Ks. mallikuva.



K2261, AO-63



K2274, AO-63

Autonsäilytyspaikat ja talousrakennukset

Autokatokset, -tallit ja muut talousrakennukset eivät saa olla kooltaan tai korkeudeltaan hallitsevia, siksi autosuojan lattia tehdään asuinhuoneiden lattiaa matalammalle tasolle.

Liittymä

Tontille saa tehdä vain yhden enintään 6 m levyisen liittymän.

Huoltotekniikka

Puistomuuntamot, pumppaamot yms. maisemoidaan viherrakentamisen keinoin tai niiden julkisivut rakennetaan pystysuuntaisesta kuultokäsittelystä puurimoituksesta.

Puistot ja virkistysalueet

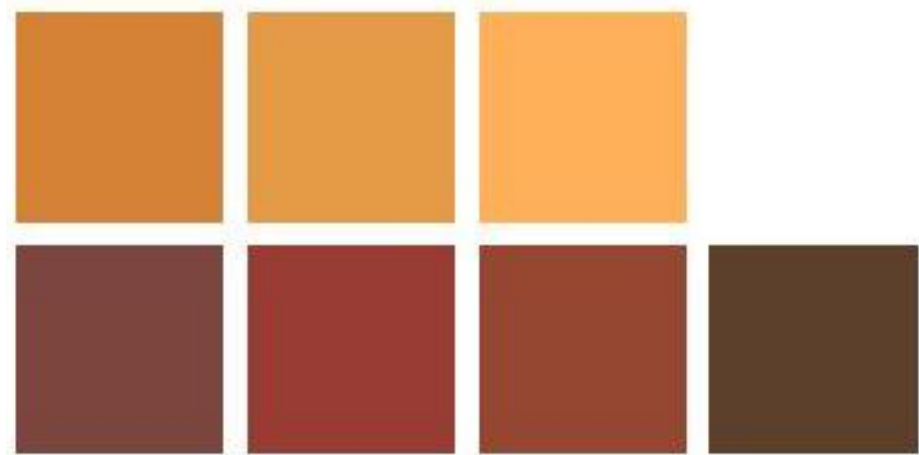
Puistoihin laaditaan puistosuunnitelma, johon liittyy viljelypalstojen rakentamiseen ja ylläpitoon liittyviä ohjeita ja määräyksiä, joilla taataan viljelypalsta-alueiden laadukas yleisilme.



Esimerkki avoräystästä



K2270, AP-33



Uula keittomaalit



Uula peittävät sävyt (öljymaalit)

Julkisivujen sävyvaihtoehtoja

Rauhallisen kaupunkikuvan varmistamiseksi rakennusten ulkoarkkitehtuurissa suositetaan yhtenäisiä materiaaleja ja värejä. Sallittuja värisävyjä ovat murretut, maanläheiset, sävyt. Sävyvaihtoehtoja on esitetty ohessa.